

6. Sınıf Deneme Sınavı

Fen Bilimleri Testi

Bu bölümde 25 adet soru bulunmaktadır.

1. Aşağıdaki olaylardan hangisi hem Güneş hem de Ay tutulması için ortak bir özellik değildir?

- A) Ay'ın yeni ay evresindeyken gerçekleşmesi
- B) Güneş, Dünya ve Ay'ın aynı doğrultuda olması
- C) Her ay gerçekleşmemesi
- D) Bir doğa olayı olması

- A
- B
- C
- D



- 2.** • Dünya'mıza en yakın yıldız olup çıplak gözle görülebilir.
- Yüzey sıcaklığı yaklaşık olarak 6000°C tur.
 - Büyüklüğü Dünya'mızın büyüklüğünün yaklaşık olarak 110 katıdır.

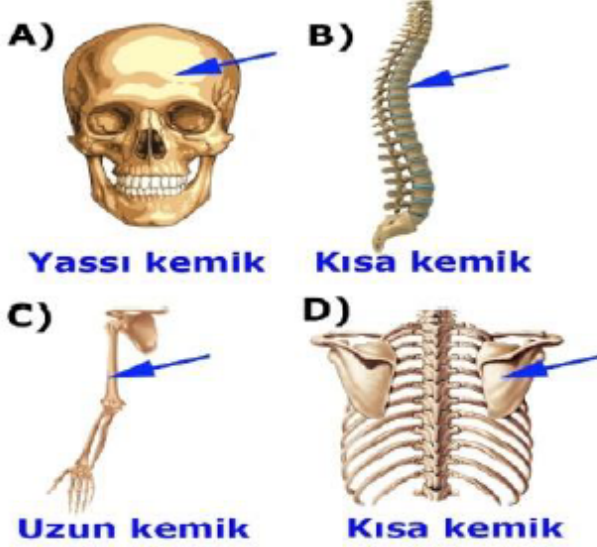
Yukarıda verilen bilgiler, aşağıdaki gök cisimlerinden hangisine aittir?

A) Venüs B) Güneş C) Titan D) Asteroit

- A
- B
- C
- D



3. Aşağıdaki iskelet bölümlerinden oklarla gösterilen kemiklerin çeşitleri hangisinde yanlış verilmiştir?



- A
- B
- C
- D

4. Aşağıdaki sindirim salgılarının hangisinde kimyasal sindirimi sağlayan enzimler yoktur?

- A) Mide öz suyu
- B) Tükürük sıvısı
- C) Pankreas öz suyu
- D) Safra sıvısı

- A
- B
- C
- D



5. Aşağıdaki varlıklardan hangisi dengelememiş kuvvetlerin etkisindedir?

- A) Ağaçta duran elma
- B) Sabit süratle ilerleyen araba
- C) Yokuştan aşağı hızlanan bisiklet
- D) Duvardaki saat

A

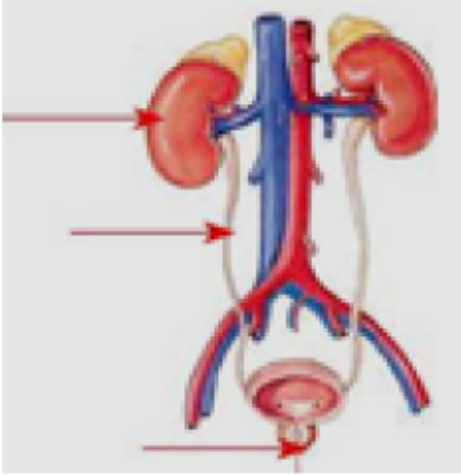
B

C

D



6.



Boşaltım sistemine ait bazı yapı ve organlar yukarıdaki model üzerinde oklarla gösterilmiştir.

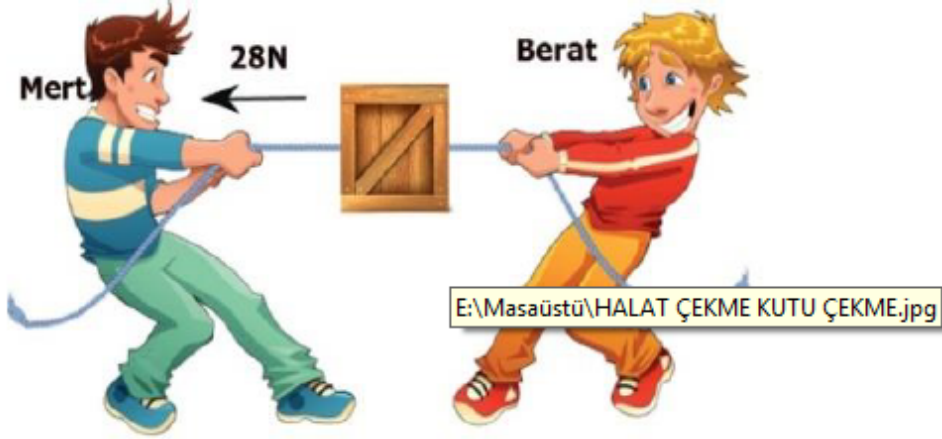
Aşağıdakilerden hangisi model üzerinde gösterilmeyen bir organın görevidir?

- A) Üre bakımından zengin olan atık maddeyi depolanacağı yere taşımak
- B) Atık maddeyi geçici süre depolamak
- C) Kanı süzerek temizlemek
- D) Atık maddeyi vücuttan dışarı atmak.

- A
- B
- C
- D



7. Mert ve Berat içinde kitap bulunan kutuya ip bağlayıp ipin ucundan aşağıdaki gibi çekiyorlar. Kutu Berat'a doğru 10N'luk kuvvet ile hareket ediyor.



Buna göre Berat kaç N'luk kuvvet uygulamıştır?

A) 18N

B) 22N

C) 38N

D) 40N

- A
- B
- C
- D



8. Sağlıklı bir insanın idrarında aşağıdakilerden hangisi bulunmaz?

A) Üre

B) Su

C) Glikoz

D) Bazı tuzlar

A

B

C

D

9. Kanımızın yapısında kan pulcukları olmasaydı vücudumuzda neler gerçekleşirdi?

A) Kanımızdaki oksijen miktarı azalırdı.

B) Yaralanmalarda kanamamız durmazdı.

C) Vücut savunmamız güçlenirdi.

D) Vücudumuzda daha kirli kan dolaşırdı.

A

B

C

D



10. Kanı kalbe getiren damarımız hangisidir?

A) Toplardamar
C) AORT

B) Kılcaldamar
D) Atardamar

- A
 B
 C
 D

11. Gülsüm: Beni hiç bir organ sindirmiyor.

Baki: Beni ancak pankreas öz suyu sindirebiliyor.

Yusuf: Beni mide sindirdi.

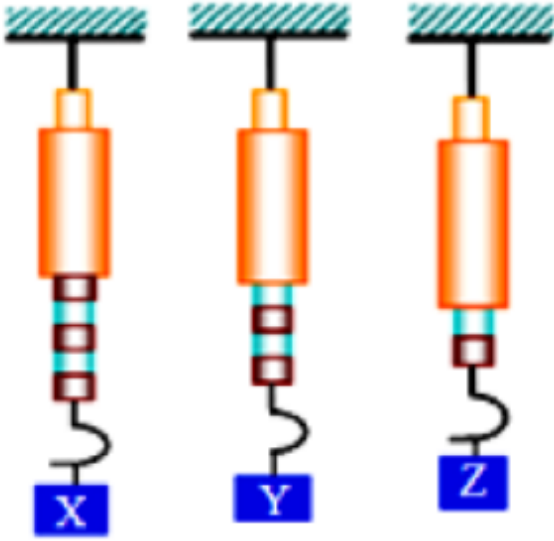
Yukarıda yer alan sindirim canlandırmasına göre Gülsüm, Baki ve Yusuf'un besin çeşitleri aşağıdakilerden hangisi gibi olur?

	<u>Gülsüm</u>	<u>Baki</u>	<u>Yusuf</u>
A)	Vitamin	Yağ	Protein
B)	Mineral	Protein	Karbonhidrat
C)	Su	Yağ	Vitamin
D)	Mineral	Protein	Yağ

- A
 B
 C
 D



12.



Şekilde verilen dinamometreler özdeş olup, Z cismi 4 N olarak ölçülmüştür. Buna göre, dinamometrelerde ölçülen X ve Y kaç N'dur?

	<u>X</u>	<u>Y</u>
A)	8	6
B)	10	6
C)	8	8
D)	10	8

- A
- B
- C
- D



13.

ORGAN	GOREVİ
Deri	Fazla tuzu ve suyu dışarı atma
Akciğer	Besin atıklarını dışarı atmak
Böbrek	Kandaki atık maddeleri süzmek (idrar)
Kalınbağırsak	Karbondioksiti dışarı atmak
Karaciğer	Zehirli olan maddeyi üreye çevirme

Yukarıdaki tabloda boşaltımda görevli hangi organların yerleri değiştirilirse tablo doğru olur?

- A) Karaciğer – Kalınbağırsak
B) Deri – Karaciğer
C) Akciğer – Kalınbağırsak
D) Böbrek – Akciğer

- A
 B
 C
 D



14. Yürümeye yeni başlayan bebeklerin özellikleri protein ve kalsiyum yönünden iyi beslenmeleri ve yeterince D vitamini için güneş ışığı almaları tavsiye edilir.

Bebeklik döneminde önemle vurgulanan bu tavsiyeler hangi sistemimizin sağlığını olumlu etkiler?

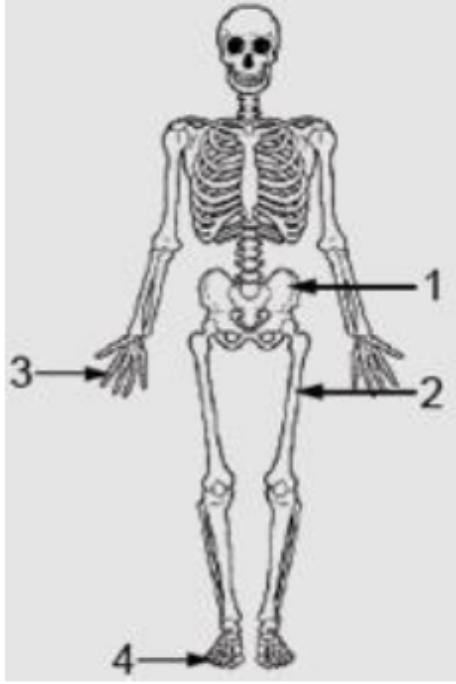
A) Destek ve hareket
C) Dolaşım

B) Solunum
D) Boşaltım

- A
 B
 C
 D



15. Aşağıda destek ve hareket sistemimizi oluşturan temel yapılarımızdan iskelet verilmiştir.



İskelet üzerinde numaralandırılmış yapılar ile ilgili aşağıda yapılan yorumlardan hangisi doğrudur?

- A) 1 ile gösterilen kemiklerin eklem sıvısı boldur.
- B) 2 ile gösterilen kemiklerde sarı kemik iliğinde yağ depolanır.
- C) 3 ile gösterilen kemiklerde kemik zarı olmadığı için kırık durumlarında kemik onarılmaz.
- D) 4 ile gösterilen kemikler boyuna uzayamaz.

- A
- B
- C
- D



16. Aşağıdaki tabloda farklı organlara ait kasların özellikleri verilmiştir.

Mide Kası	Kalp Kası	Bacak Kası
İstemsiz çalışır	■	İstemli çalışır
Yavaş kasılır	Ritmik kasılır	●
▲	Kırmızı renklidir	Kırmızı renklidir

Buna göre tablodaki sembollerin yerine aşağıdakilerden hangisi yazılmalıdır?

- ▲
■
●
- A) Kırmızı renklidir İstemli çalışır Yavaş kasılır
 B) Beyaz renklidir İstemsiz çalışır Ritmik kasılır
 C) Beyaz renklidir İstemsiz çalışır Hızlı kasılır
 D) Kırmızı renklidir İstemsiz çalışır Hızlı kasılır

- A
 B
 C
 D



17.

Aşağıdaki cisimlerden hangisi dengelenmiş kuvvetlerin etkisinde değildir?



- A
- B
- C
- D



18. Aşağıda verilen yapı ve organların hangisinde kimyasal sindirim gerçekleşmez?

A) Mide

B) Ağız

C) İnce Bağırsak

D) Yutak

A

B

C

D

19. Aşağıdaki besin içeriklerinden hangisi kalın bağırsakta emilime uğrayarak kana geçer?

A) Protein yapıtaşı

B) Yağ yapıtaşı

C) Vitamin

D) Karbonhidrat yapıtaşı

A

B

C

D



20. Destek ve hareket sistemimizin sađlığını korumak için ařađıdakilerden hangisini yapmamalıyız?

- A) Düz enli ve dengeli beslenmeliyiz.
- B) Spor ve egzersiz yapmalıyız.
- C) Vücudumuzu zorlayıcı hareketler yapmamalıyız.
- D) Ağır cisimleri dizlerimizi bükmeden kaldırmalıyız.

- A
- B
- C
- D



21. Bir adım atmak için 200 kas çalışır. Gülmek için 17 kas, kaş çatmak için 43 kas çalışır. Vücudumuzdaki en hareketli kaslar, göz kaslarımızdır. Vücudumuzdaki en küçük kas kulağımızda, en büyük kas ise kalçamızda bulunur. En güçlü kas ise çene kasımızdır.

Verilen metne göre, kaslar ile ilgili aşağıdakilerden hangisine ulaşılmaz?

- A) Her hareketimizde farklı sayıda kas çalışır.
- B) En güçlü kas kafamızda bulunur.
- C) Gülmek için gereken kas sayısı, kaş çatmak için gerekenden azdır.
- D) En küçük ve hareketli olan kas, gözümüzü hareket ettiren kaslardır.

- A
- B
- C
- D



22. Diş çürüklerine ağızda yaşayan bakteriler neden olur. Şeker kamışı endüstrisinin 1770'li yıllardan sonra gelişmesiyle diş çürükleri gittikçe artan bir sorun haline gelmiştir. Dişlerin düzenli temizlenmemesi sonucu, dişlerin arasında biriken şekerin ağızda bulunan bakteriler tarafından tüketilmesiyle oluşan asitler, dişlerin çürümmesine neden olur.

Bu paragrafa göre aşağıdakilerden hangisi söylenemez?

- A) Asidin dişlere zarar veren bir yapısı vardır.
- B) Ağızdaki bakteriler, şekerle beslenirler.
- C) Diş çürükleri ağız kokusuna neden olur.
- D) 1770'li yıllardan beri, dişlerinde çürük olan insan sayısı giderek artmıştır.

- A
- B
- C
- D



23. Sindirim sistemi organlarının sađlıđı için ařađıdakilerden hangisi yapılmamalıdır?

- A) Gazlı iecekleri ok sık imek
- B) Asitli yiyecek ve ieceklerden sonra ađzı su ile alkalamak
- C) Karbonhidratı ok olan besinlerle beslenmemek
- D) Yemek yedikten sonra su imek

- A
- B
- C
- D

24. Ařađıdakilerden hangisi atık maddeleri vücutumuzdan uzaklařtıran organlardan biri deđildir?

- A) Deri
- B) Mide
- C) Kalın bađırsak
- D) Akciđer

- A
- B
- C
- D



25. “Büyük kan dolaşımı hangi damarla başlar hangi damarla biter?” sorusuna cevap veren Raziye'nin verdiği doğru cevap hangisidir?

- A) 1. Akciğer Atardamarı, 2. Akciğer Toplardamarı
B) 1. Aort damarı, 2. Akciğer Toplardamarı
C) 1. Aort damarı, 2. Alt ve üst ana toplardamar
D) 1. Alt ve üst ana toplardamar, 2. Akciğer Atardamarı

- A
 B
 C
 D

Fen Bilimleri Testi Sona Ermıştır.

Sınavın sonuna geldiniz. SINAVI SONLANDIRMAK İÇİN GÖNDER TUŞUNA BASINIZ.

Geri

Gönder

Google Formlar üzerinden asla şifre göndermeyin.

Bu içerik Google tarafından oluşturulmamış veya onaylanmamıştır. [Kötüye Kullanımı Bildirme](#) - [Hizmet Şartları](#) - [Gizlilik Politikası](#)

Google Formlar

